

Stellar Mark Seria I - Specyfikacja

		Seria I			
Model		I-10A	IF-20 LRM	IF-20 SHS	IF-40 HHS
Typ lasera	Długo fali	1064 nm			
	Typ	Nd:YVO4, Q-Switched		Yb-doped, MOPA	
	Moc wyj ciowa	10W	20W	20W	40W
	Jako wi zki	TEM00			
	Cz stotliwo pulsowania	1-100 KHz	1-200 KHz	1-1000 KHz	1-1000 KHz
	Chłodzenie	Chłodzenie powietrzem (nie wymaga agregatu chłodniczego)			
Wymagania elektryczne		220V, 50/60 Hz Max 12 Amp		110-220V, 50/60 Hz Max 10 Amp	
Wymiary (Długo x Szeroko x Wysoko)	Znakowarka	D600 x S200 x W200 mm		D525 x S168 x W155 mm	
	Kontrolera	D660 x S250 x W475 mm		D470 x S360 x W241 mm	
System operacyjny		Win 2000/XP/Vista; Win 7 (32bit / 64 bit)			
rodowisko	Temperatura	15°C ~ 35°C			
	Wilgotno	10 ~ 80%, bez kondensacji			
Bezpiecze stwo		Klasa 4 (Klasa 3R dost pna z obudow bezpiec zstwa)			
Maksymalna pr dko znakowania liniowego		3000 mm/s		3000 mm/s	
Maksymalna pr dko znakowania		10000 mm/s		10000 mm/s	

Optyka skanera - Specyfikacja

MODEL	I-10 070A	I-10 110A	I-10 180A
Pole Robocze	70 x 70 mm	110 x 110 mm	180 x 180 mm
rednica wi zki **	20 µm	30 µm	40 µm
Odleglo robocza	128.3±1 mm	206.8±2 mm	350.3±2 mm
Powtarzalno	0.004 mm	0.006 mm	0.010 mm

MODEL	IF 20LRM 070	IF 20LRM 110	IF 20LRM 180
Pole Robocze	70 x 70 mm	110 x 110 mm	180 x 180 mm
rednica wi zki **	33 µm	54 µm	86 µm
Odleglo robocza	128.3±1 mm	206.8±2 mm	350.3±2 mm
Powtarzalno	0.004 mm	0.006 mm	0.010 mm

MODEL	IF 20SHS 070	IF 20SHS 110	IF 20SHS 180
Pole Robocze	70 x 70 mm	110 x 110 mm	180 x 180 mm
rednica wi zki **	22 µm	35 µm	55 µm
Odleglo robocza	128.3±1 mm	206.8±2 mm	350.3±2 mm
Powtarzalno	0.004 mm	0.006 mm	0.010 mm

MODEL	IF 40HHS 070	IF 40HHS 110	IF 40HHS 180
Pole Robocze	70 x 70 mm	110 x 110 mm	180 x 180 mm
rednica wi zki **	62 µm	100 µm	159 µm
Odleglo robocza	128.3±1 mm	206.8±2 mm	350.3±2 mm
Powtarzalno	0.004 mm	0.006 mm	0.010 mm

Powy sze specyfikacje mog ulec zmianie. Wszystkie wymienione powy ej rednice wi zki zale od materiału. ** Według oblicze teoretycznych.

Wyposa enie opcjonalne



Platforma robocza z o wietleniem



Ruchoma o Z



Przystawka Rotacyjna



System Wyci gu Spalin



Regulowany stolik osi Z

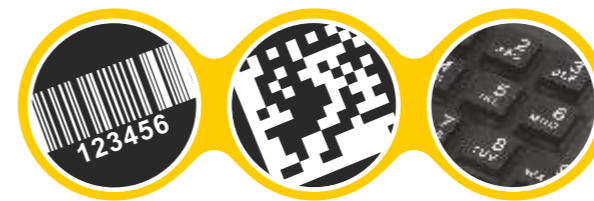


Autoryzowany sprzedawca

www.GCCworld.com


Idealne rozwi zane dla znakowania w produkcji przemysłowej

Stellar Mark i series



- ▶ dostępne modele o mocy 10W, 20W i 40W
- ▶ osiągalna wielkość znaku 0.1 mm dzięki perfekcyjnemu modowi wiązki TEM00
- ▶ bogata biblioteka oprogramowania G-Mark zawiera edycję tekstu i kodów
- ▶ opcja wielokrotnego przejścia wiązki lasera z różnymi parametrami w jednym procesie
- ▶ idealne rozwiązanie dla obróbki metalu i materiałów termoplastycznych
- ▶ automatyczna kompensacja zapewnia stałą moc wyjściową w długim okresie czasu pracy



GCC Headquarters 4F., No.236, Fude 2nd Rd., Xizhi Dist., New Taipei City 22151, Taiwan 886-2-6616-6692 Fax : 886-2-2694-6875
 GCC China No.1, Chen Feng Road, Yushan, Kunshan, Jiangsu 215300, China 86-512-5726-1515 Fax : 86-512-5726-1518
 GCC Europe B.V. Eglantierbaan 43-45, 2908 LV, Capelle a/d IJssel, The Netherlands 31-10-458-9367 Fax : 31-10-451-9874
 GCC America, Inc 323 Paseo Tesoro, Walnut, CA 91789, USA 1-909-718-0248 Fax : 1-909-718-0251
 US & Canada Only Toll Free: 1-888-284-5211

Stellar Mark Seria I

Znakowarka laserowa Stellar Mark Serii I jest wszechstronnym rozwiązaniem, które zadowoli klientów z różnymi wymaganiami. Stellar Mark serii I jest łatwym w instalacji i obsłudze urządzeniem, zaprojektowany z myślą o prostej konserwacji oraz posiadającym kompleksowe rozwiązanie w zakresie bezpieczeństwa, przy zapewnieniu doskonałej jakości wykonania podzespołów.

Lepszy rezultat

Korzystając z współczesnego wzornictwa, Stellar Mark serii I wyróżnia się spośród konkurencji dzięki zwiększeniu wydajności i zapewnieniu rezultatów pracy o doskonałej jakości. Perfekcyjny tryb TEM00 wiązki lasera przynosi wysokiej precyzji znakowanie, a wartość wiązki M2 daje stabilną emisję lasera i utrzymuje stałą jakość znakowania. StellarMark serii I zapewnia wyszą wydajność produkcji wraz z wyższą czystością znakowania.



IF-20

Perfekcyjny moduł wiązki

LaserPro

Inni

Wysoka czy stopniowo znakowania

LaserPro

Wysoka Produktowno

Inni

Niska Produktowno

Spójna stabilność mocy

LaserPro

Inni

Stacyjka

Stacyjka umożliwia wtycznikowe zabezpieczenie urządzenia przed niepożądanym dostępem.

G-Mark biblioteka (opcjonalnie)

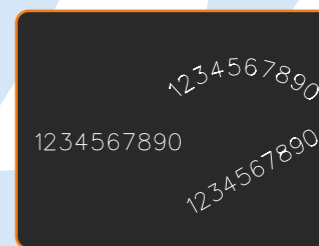
Oprogramowanie do personalizacji może być użyte do dostosowania funkcjonalności poprzez użycie skryptów VB. Wszystkie komendy są odbierane w czasie rzeczywistym z głównego komputera oraz pozwala na ustawienie pozycji offset, rotacji kątowej i sekwencji znakowania. Z Biblioteki G-Mark przepływ zadania procesu znakowania może zostać zoptymalizowany i uproszczony na linii produkcyjnej.



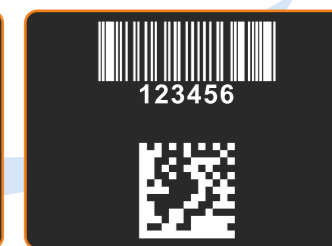
I-10A

Funkcje edytowania tekstu

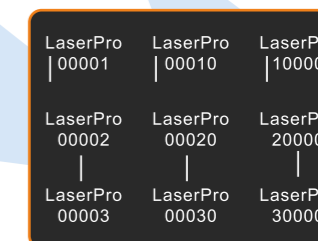
- ▶ Automatyczne znakowanie seryjne
- ▶ Znakowanie kodów kreskowych
- ▶ Znakowanie wahadłowe (wobble)
- ▶ Przeskok przez wcześniej ustawioną linię
- ▶ Edycja tekstu - znakowanie po łuku
- ▶ Znakowanie logo i obrazu
- ▶ Różnorodność czcionek



Edycja tekstu - znakowanie po łuku



Znakowanie kodów kreskowych



Automatyczne znakowanie seryjne

Auto kompensacja mocy

Auto kompensacja mocy oznacza zamknięty projekt przetworzenia energii w celu zapewnienia stałego poziomu mocy przez długi okres czasu.

* tylko model I-10A

Wyłącznik awaryjny

W przypadku nagłej potrzeby urządzenia może zostać natychmiast wyłączone poprzez naciśnięcie przycisku awaryjnego zatrzymania umieszczonego na kontrolerze.

Znakowanie w locie (opcjonalnie)

Opcjonalna funkcja oprogramowania, której właściwością jest tzw. znakowanie w locie elementów poruszających się na liniach produkcyjnych.

Przeskok przez wcześniej ustawioną linię

Znakowanie wahadłowe (wobble)

Smart Position TM

Zmienna prędkość przesuwania czerwonej wiązki pomocniczej w trybie "Preview", pozwala na dokładne i łatwe ustalenie pozycji na znakowanym elemencie.

Pełna cięszka

Obrys

Przykładowe aplikacje

Aluminium anodowane

Płytki PCB

Plastikowe Karty (Pet Card)

Układy scalone

Elementy metalowe